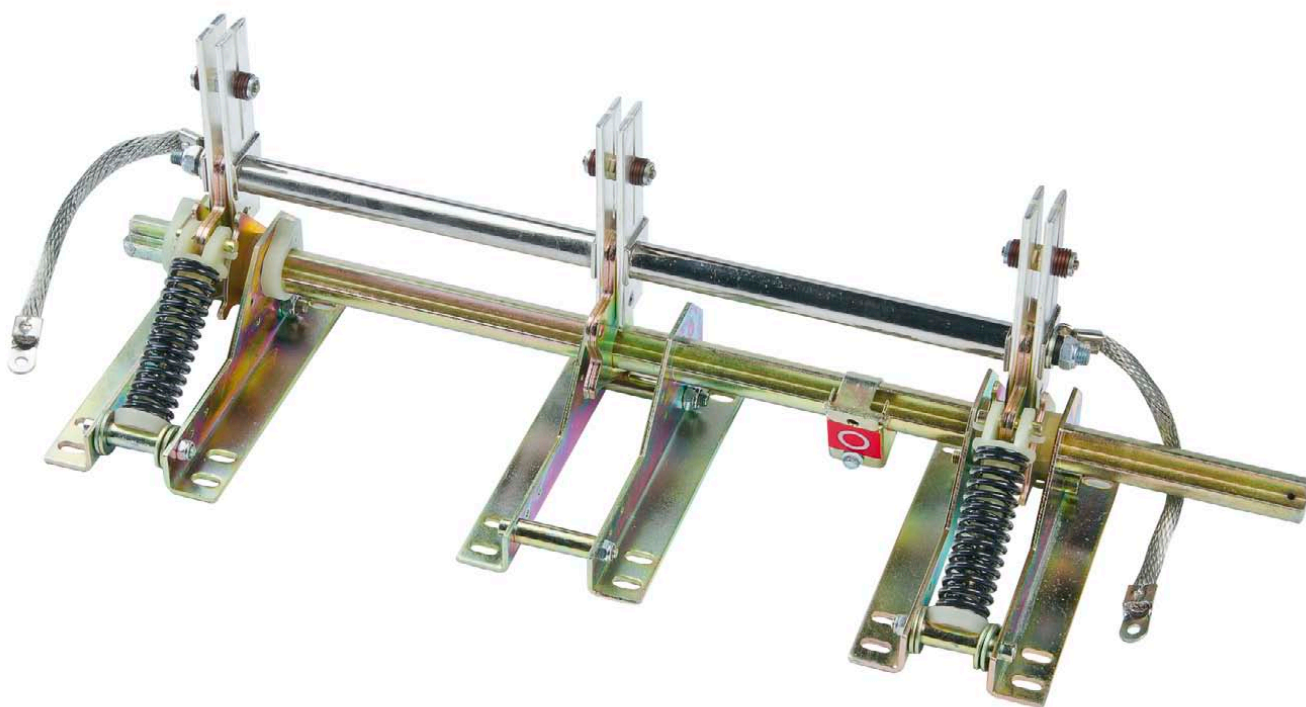




## ЗАЗЕМЛИТЕЛЬ ЗРФ

НА НОМИНАЛЬНОЕ НАПРЯЖЕНИЕ 10 кВ



- Заземлитель ЗРФ предназначен для работы в составе шкафов КРУ в сетях трехфазного переменного тока частотой 50 Гц, номинальным напряжением 6 или 10 кВ, с изолированной или заземленной через дугогасящий реактор или резистор нейтралью.
- Заземлитель оснащен пружинным приводом, что обеспечивает перемещение заземляющих ножей со скоростью, не зависящей от скорости выполнения переключений оператором.
- Для визуального контроля заземлитель снабжен указателем положения, а в системе привода заземлителя предусмотрена установка блока контактов для использования соответствующих сигналов во вторичных цепях сигнализации и управления.
- В системе привода предусмотрены необходимые блокировки для использования заземлителя в КРУ.

## КОНСТРУКЦИЯ

Заземлитель представляет собой систему из трех подвижных контактов, установленных на общем вращающемся валу, закрепленном на двух (или трех – для исполнения с межфазным расстоянием 275 мм) основаниях. Неподвижные контакты размещаются на токоведущих шинах шкафа КРУ.

## ТЕХНИЧЕСКИЕ ХАРАКТЕРИСТИКИ ЗАЗЕМЛИТЕЛЯ ЗРФ

Наименование параметра	Значение
Номинальное напряжение, кВ	10
Наибольшее рабочее напряжение, кВ	12
Ток термической стойкости, кА	31,5
Длительность протекания тока термической стойкости, с	1
Ток электродинамической стойкости, кА	81
Испытательные напряжения изоляции главной цепи, кВ:	
– одноминутное, частотой 50 Гц	42
– грозовой импульс 1,2/50 мкс	75
Полное электрическое сопротивление главной токоведущей цепи полюса, мкОм, не более	300
Ресурс по механической стойкости (количество циклов В-О до капитального ремонта)	1000
Межфазное расстояние, мм	150, 210, 275
Срок службы до списания, лет, не менее	30

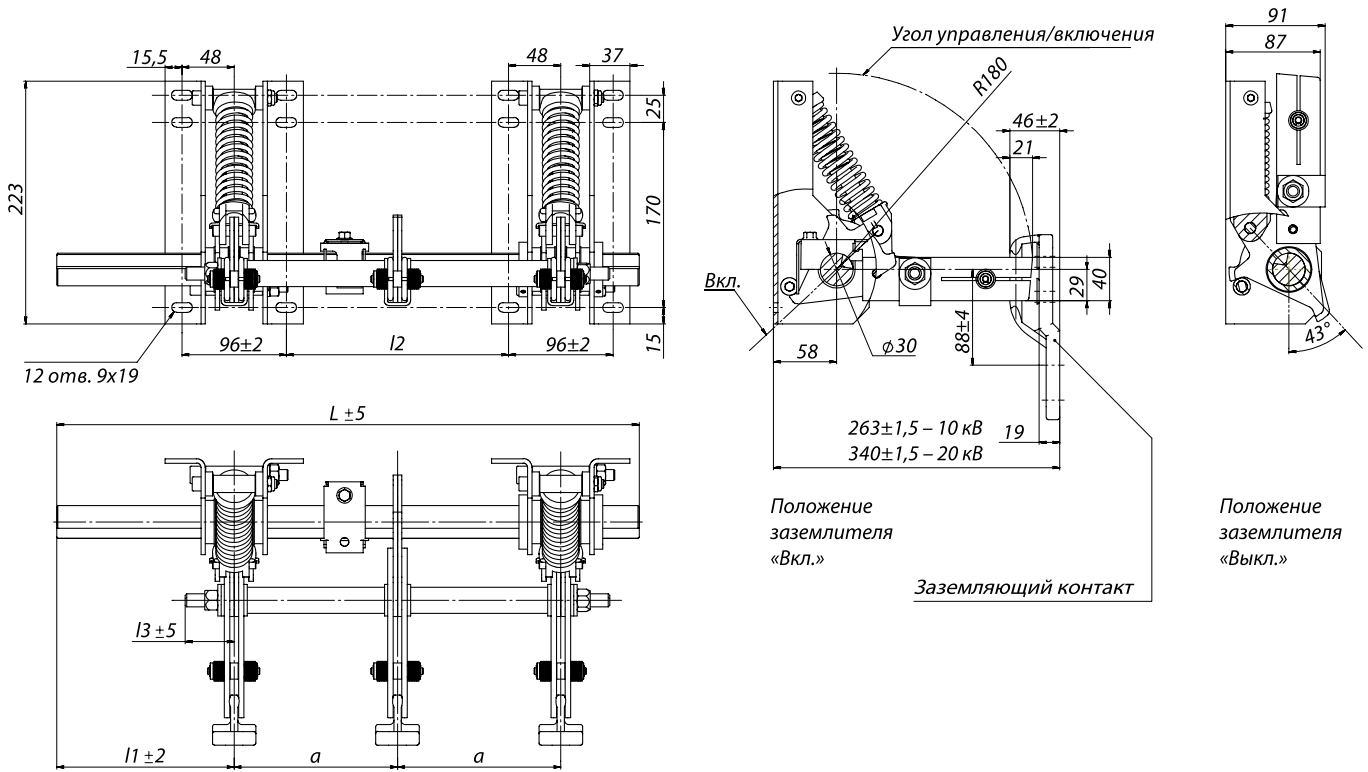
## ГАБАРИТНЫЕ РАЗМЕРЫ ЗАЗЕМЛИТЕЛЯ ЗРФ

Обозначение	Рисунок	Габаритно-присоединительные размеры				
		L, мм	L1, мм	L2, мм	L3, мм	a, мм
ВЕАШ.674212.007-03	3	535	163	204	45	150
ВЕАШ.674212.007-01	3	655	175	324	50	210
ВЕАШ.674212.007-04	4	815	213	179	45	275

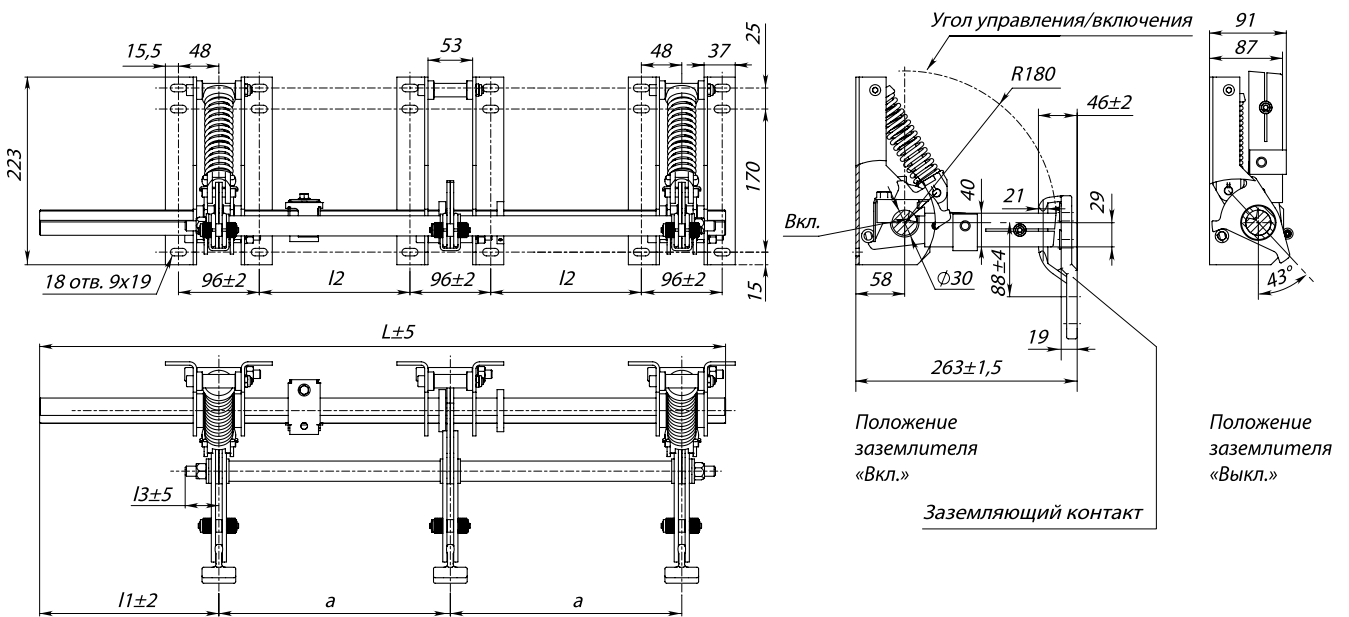
## ТЕХНИЧЕСКИЕ ТРЕБОВАНИЯ К ПРИВОДУ

Управляющий момент отключения	220 Нм
Управляющий момент включения	120 Нм

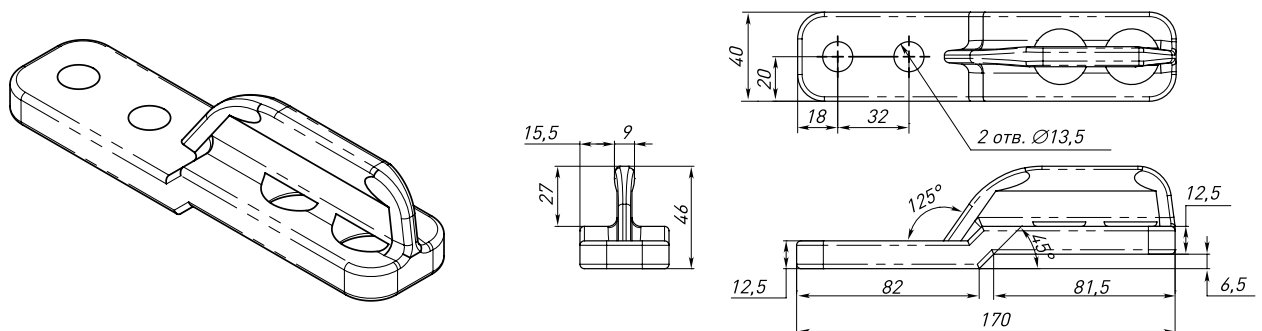
**РИС. 1. ЗАЕМЛИТЕЛЬ ЗРФ С МЕЖФАЗНЫМ РАССТОЯНИЕМ 150, 210 ММ**



**РИС. 2. ЗАЕМЛИТЕЛЬ ЗРФ С МЕЖФАЗНЫМ РАССТОЯНИЕМ 275 ММ**



**РИС. 3. НЕПОДВИЖНЫЙ КОНТАКТ ЗАЕМЛИТЕЛЯ ЗРФ**



## ВИДЫ ДЕЯТЕЛЬНОСТИ

### **ПРОИЗВОДСТВО И ПОСТАВКА КОММУТАЦИОННЫХ АППАРАТОВ:**

- трехпозиционные выключатели нагрузки и разъединители с элегазовой изоляцией серии SL на номинальное напряжение 10, 20 кВ;
- вакуумные выключатели VL на номинальное напряжение 10 кВ;
- вакуумные выключатели VF на номинальное напряжение 10, 20, 35 кВ;
- заземлители ЗРФ на номинальное напряжение 10 кВ.

### **ПРОИЗВОДСТВО И ПОСТАВКА КОМПЛЕКТУЮЩИХ ИЗДЕЛИЙ ДЛЯ КСО/КРУ:**

- опорные и проходные изоляторы;
- контактная система КРУ;
- модуль выкатного элемента.

### **РАЗРАБОТКА, ПРОИЗВОДСТВО И ПОСТАВКА ЭЛЕКТРОТЕХНИЧЕСКОГО ОБОРУДОВАНИЯ:**

- распределительные устройства:
  - КРУ «Волга» 10, 20, 35 кВ,
  - КСО «Онега» 10, 20 кВ;
- комплектные трансформаторные и распределительные подстанции 6(10)/0,4 кВ в бетонной оболочке «Балтика»;
- микропроцессорные блоки релейной защиты и автоматики IPR-A, SMPR.

### **АВТОМАТИЗИРОВАННЫЕ СИСТЕМЫ УПРАВЛЕНИЯ ТЕХНОЛОГИЧЕСКИМИ ПРОЦЕССАМИ:**

- для нижнего уровня – система телемеханики «Элтехника-КП»;
- для верхнего уровня – система диспетчеризации «Элтехника-ПУ».

## ПРЕИМУЩЕСТВА РАБОТЫ С АО «ПО ЭЛТЕХНИКА»

- Наличие гибкого производства, учитывающего технические требования и пожелания заказчика, при высоком уровне контроля качества.
- Ориентация на долгосрочное партнерство.
- Более выгодные цены на продукцию по сравнению с зарубежными аналогами при сопоставимых качестве и надежности.
- Инновационный подход к разработке оборудования, нацеленный на снижение потерь электроэнергии и уменьшение размеров оборудования благодаря применению новых технологий, коммутационных аппаратов и конструкций.
- Географическая близость производства, сервисной службы и службы поддержки клиентов к объектам заказчика.
- Консультации по эксплуатации и обучение персонала заказчика работе с оборудованием.
- Соответствие продукции российским стандартам: электротехническое оборудование АО «ПО Элтехника» имеет все необходимые сертификаты соответствия, подтвержденные протоколами испытаний.

## АО «ПО ЭЛТЕХНИКА»

192288, Санкт-Петербург, Грузовой проезд, 19  
Тел.: (812) 329-97-97  
Факс: (812) 772-58-86  
info@elteh.ru  
www.elteh.ru